

Rozmetadla průmyslových hnojiv



www.kuhn.com

AXIS

20.1 - 30.1 - 40.1 - 50.1



be strong, be **KUHN**



AXIS

20.1

30.1

40.1

50.1

BEZKONKURENČNĚ PŘESNÉ ROZPROZTŘENÍ!

CHCETE VYSOKÉ VÝNOSY...

Díky kontrole množství dávek hnojiva máte přehled o výdajích, které Vám pomáhají zvyšovat výnosy. Distribuční systém CDA od KUHNU je klíčem přizpůsobení k odlišným požadavkům a tím optimalizuje Váš výnos za všech možných podmínek.

MAXIMÁLNÍ KOMFORT...

Zajistit rovnoměrné rozmetání je složitá práce. KUHN nabízí elektronická řešení, která to usnadňují. Se zaměřením na jednoduché ovládání šetří čas a zabraňuje chybám.

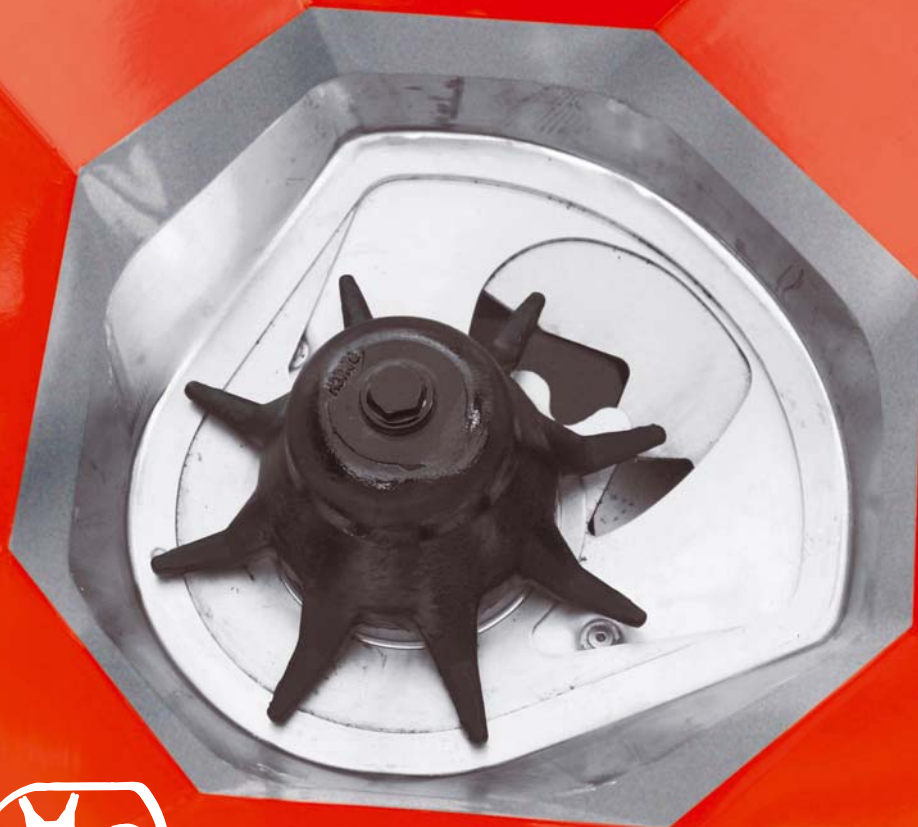
A PŘESNĚ PRACUJÍCÍ ROZMETADLO

Unikátní řešení od značky KUHN se postará o absolutní přesost rozmetání: CDA distribuční systém, ovládán přes GPS. Vážicí systém KUHN EMC nabízí automatické a bezkonkurenčně přesné přizpůsobení množství dávek hnojiva během rozmetání.

Rozmetadlo průmyslových hnojiv AXIS ve zkratce:

	Pracovní záběr (m)	Min/max kapacita (l)	Nastavení množství dávků	Ovladače
AXIS 20.1	12 - 28	1000 - 2300	ruční/elektronické	QUANTRON A (v elektronické verzi)
AXIS 20.1 W	12 - 28	1000 - 2300	vážicí systém uměrný k pojezdové rychlosti	QUANTRON E-2
AXIS 30.1	12 - 42	1200 - 3000	ruční/elektronické	QUANTRON A (v elektronické verzi)
AXIS 40.1	12 - 42	1200 - 3000	ruční/elektronické	QUANTRON A (v elektronické verzi)
AXIS 40.1 W	12 - 42	1200 - 3000	vážicí systém uměrný k pojezdové rychlosti	QUANTRON E-2 nebo ISOBUS
AXIS 40.1 H-EMC	12 - 42	1200 - 3000	EMC	ISOBUS
AXIS 40.1 H-EMC-W	12 - 42	1200 - 3000	EMC a vážicí systém	ISOBUS
AXIS 50.1 W	18 - 50	3000 - 4000	vážicí systém uměrný k pojezdové rychlosti	QUANTRON E-2 nebo ISOBUS
AXIS 50.1 H-EMC-W	18 - 50	3000 - 4000	EMC a vážicí systém	ISOBUS





PŘESNÝ, JEDNODUCHÝ A ŠETRNÝ

...ROVNOMĚRNÝ ROZHOZ NENÍ PROBLÉM

Jak zajistit rovnoměrný rozhoz hnojiv při změně pracovního záběru nebo množství dávky? Pracovní záběr nebo pojezdová rychlost je pro KUHN důležitou veličinou. Systém CDA vytváří podmínky k zajištění optimálního bočního rozptylu při zachování všech těchto podmínek.

NAPROSTÁ FLEXIBILITA PŘI APLIKACI HNOJIV...

Variabilita hnojiva, odlišné množství dávky, změny pracovních záběrů... rozmetadla hnojiv musí být snadno přizpůsobitelné. Systém CDA, který je součástí celé řady AXIS, splňuje tyto cíle a zároveň poskytuje snadné nastavení.

MOČOVINA

HOŘEČNAN
DRASELNÝ

SÍRAN
AMONNÝ

DUSÍČNAN
VÁPENATÝ

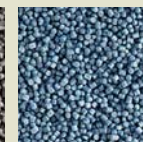
NPK

PK

NÁVNADY
NA MYŠI

GRANULE
NA LIKVIDACI
SLIMÁKŮ

JEMNÁ
SEMINKA



EXKLUZIVNÍ CDA: BEZKONKURENČNÍ SYSTÉM

Dva základní prvky vytváří z CDA (koaxiální nastavení rozhozu) jedinečný systém:

1. Základem je otočné dno zásobníku, který umožňuje rychlou adaptaci na různá hnojiva a pracovní záběry upravením úhlu dopadu hnojiva na lopatky
2. Dávkovací otvory díky speciálnímu tvaru umístěnému v blízkosti středu disku, umožňují vícenásobné proudění hnojiva na lopatky a zajišťují tak konstantní tok hnojiva.

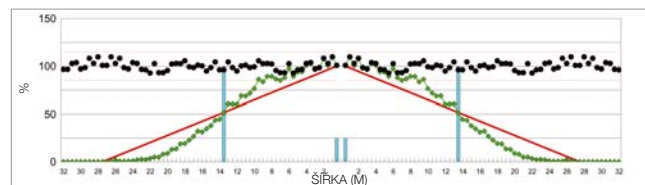


SPRÁVNÁ DÁVKA NA SPRÁVNÉM MÍSTĚ

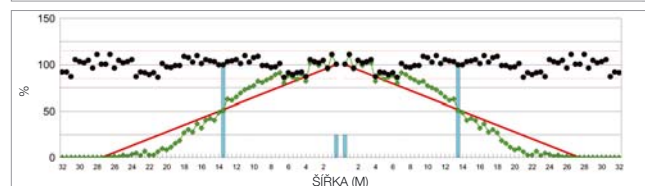
Rozmetadla hnojiv AXIS jsou jediná na trhu, které brání před tzv. dávkovacím efektem, což znamená změnu bočního rozložení hnojiva po změně nastavení množství dávky. Jako zemědělec máte k dispozici zcela flexibilní systém změny konfigurace rozmetadla a přitom stále můžete spoléhat na bezkonkurenční rozložení hnojiva. Ověřte si to na praktické testovací sadě!

RŮZNÉ ZPŮSOBY APLIKACE DÁVKY

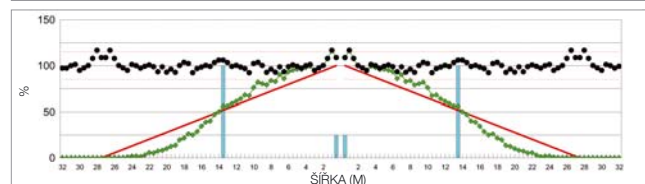
S CDA systémem, je boční rozptýlení hnojiva velmi pravidelné a přesné s velkým překrytím plochy a má bezkonkurenčně nízké variační koeficienty. Také změny množství dávky nebo pojezdové rychlosti nemají žádný negativní vliv na rozmetání hnojiv, jak lze vidět na diagramech.



Množství dávky
150 kg/ha,
COV 6,76%



Množství dávky
350 kg/ha,
COV 4,46%

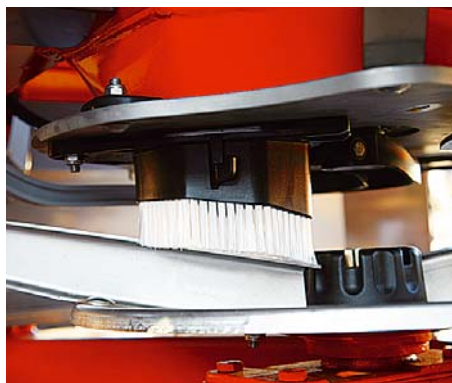


Množství dávky
1150 kg/ha,
COV 5,39%



MÍCHADLO S EXTRA-POMALOU ROTACÍ

Míchadlo reguluje dávkování materiálu na rozmetací kotouče a podporuje rovnoměrné dávkování. Díky pomalé rotaci 17 ot/min jemně zachází s granulátem.



VĚTŠÍ PŘESNOST S VÝPADEVÝM OTVOREM

Úhel dopadu hnojiva na disk určuje pracovní záběr stroje a rozhoz. Ke zvýšení přesnosti rozhozu umožňuje výpadevový otvor volný tok hnojiva až do okamžiku dopadu na rozmetací kotouče – bez rozduření granulátu.



PATENTOVÁNO

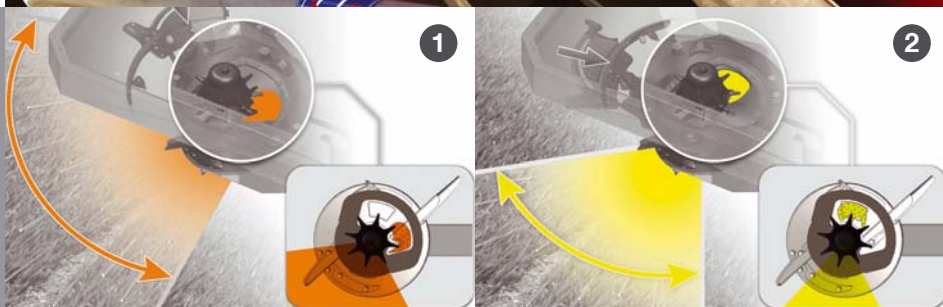
SNÍŽENÍ TURBULENCE

Deflektory AIRFIN snižují turbulence, které vznikají v důsledku rotujících kotoučů a tím zajišťují rovnoměrné proudění hnojiva.



NASTAVENÍ PRACOVNÍHO ZÁBĚRU STAČÍ JEDNÍM KLIKUTÍM!

V několika sekundách můžete jednoduchou změnou úhlu dopadu hnojiva na disk změnit pracovní záběr. To se provádí bez použití nástrojů otočením podstavce (manuálně u typu AXIS 20.1, 30.1, 40.1; z kabiny u typu AXIS 50. W / H EMC). Lopatky nemusí být upravovány, kontakt s hnojivem není třeba!



Rotace zásobníku kolem středu disku

1. pozice pro široký pracovní záběr
2. pozice pro úzký pracovní záběr



EXKLUZIVNĚ

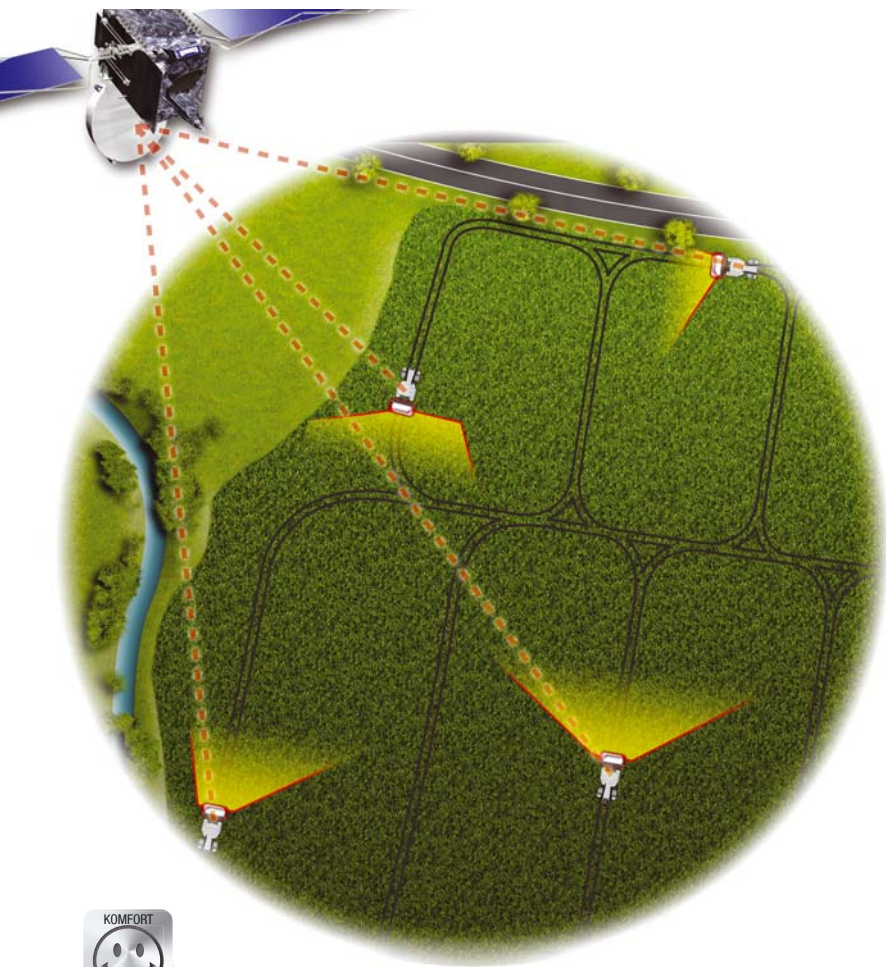
INTUITIVNÍ NASTAVENÍ MNOŽSTVÍ DÁVKY

Použití stupnice DFC (Direct Flow Control - Přímé Řízení Průtok) na úpravu množství dávky u mechanických rozmetadel (AXIS K / D / C) je velmi snadné. Po seřízení rozmetání, může být záběr změněn proporcionálně. Příklad: Zvýšení množství dávky o 10% se projeví nastavením zvýšení dávkovacího otvoru o stejné procento 10%.

ROZMETENÍ AŽ DO 500 KG HNOJIVA ZA MINUTU!

Rozmetadla AXIS jsou navržena pro velmi přesnou práci při vysoké jezdové rychlosti. Malé množství dávek od 3 kg / ha až po imponující 500 kg / min. Tomu odpovídá rozmetání 500 kg / ha hnojiva s pracovním záběrem 36 m a rychlostí 16,5 km/h. Je cestou ke snížení nákladů a zvyšování denních výkonů. Vysokorychlostní rozmetání a úspora paliva: Nějaké další požadavky?





QUANTRON A/E-2

VÁŠ ASISTENT ROZMETÁNÍ HNOJIV

Ovladače QUANTRON elektronicky nastavují dávkovací otvory a proto pojezdová rychlost souvisí se záběrem rozmetání (elektronické zařízení D.P.A.E) v souladu s přednastavením množstvím dávky. Ta je vždy při různých rychlostech zachována. Během rozmetání, je řidič schopen:

- upravit množství dávky,
- přepínat pracovní záběry na obou otvorech,
- pomocí tlačítka uzavřít současně oba otvory.

Pracovní počítadlo pro 200 polí a integrované tabulky jako doplňkové funkce. Vhodné pro velké farmy nebo poskytovatele služeb. Může být použito pro několik traktorů!

ISOBUS

SNÍŽOVÁNÍ POČTU OVLADAČŮ

ISOBUS, "universální" jazyk umožňuje vzájemnou komunikaci odlišným zařízením (traktor, stroj, počítač). Můžete tedy monitorovat a přenášet informace z odlišných strojů s jedním jednoduchým ovladačem KUHN CCI 100 nebo všechny osatnatí terminálem ISOBUS. Jsou kompatibilní se všemi stroji ISOBUS. Profitujte z tohoto maximálního pohodlí!

Jako zakládající člen CCI Competence Center ISOBUS je společnost KUHN schopna poskytnout užitečné CCI aplikace a rozšířit tak funkce Vašeho terminálu. Například: Přes GPS sleduje správnou dráhu a automaticky vypne určitou sekci podle zmapovaného pole.

INTELIGENTNÍ ROZMETADLO

Elektronická řešení KUHN rozmetadel AXIS využívají stroje se systémem ISOBUS i bez něj. Zvyšují zároveň přesnost rozmetání hnojiv a pohodlí řidiče. Neváhejte objevit budoucnost rozmetání.



QUANTRON E-2



AXIS H-EMC na CCI 100



GPS OVLÁDÁNÍ



Automatické řízení souvratí a ovládání sekcí

Ovládání přes GPS zahrnuje všechny řešení KUHN pro automatické vypínání/zapínání sekcí na souvratích nebo na mapovaném poli. To je k dispozici pro rozmetadla s elektronicky řízenými dávkovacími otvory, včetně všech AXIS Q-, W- a EMC modely s ovladači (QUANTRON A, E-2 nebo CCI 100 ISOBUS).



Ideální spínací body pro různé typy hnojiv

PŘESNÝ PRACOVNÍ ZÁBĚR DÍKY GPS

VARI-SPREAD se stará o správný pracovní záběr pomocí změny:

- rychlost rozmetacího disku,
- úhel dopadu.

Dávkovací otvory jsou podle GPS otevřeny nebo zavřeny. Podle aktuální mapy pole VARI-SPREAD v ideálním okamžiku vypíná sekce vlevo a vpravo.

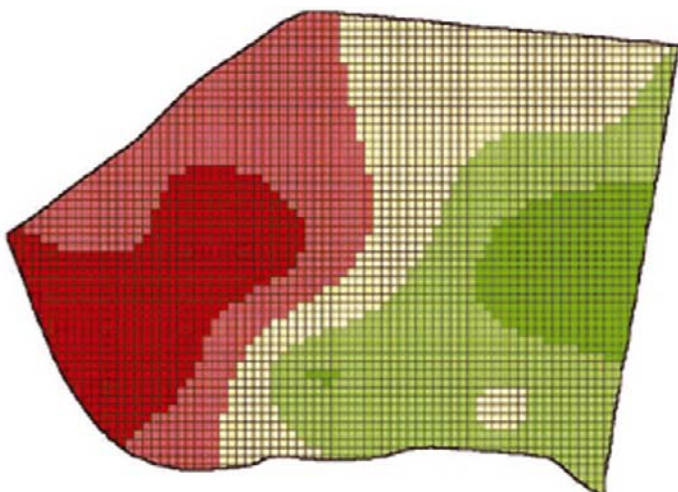
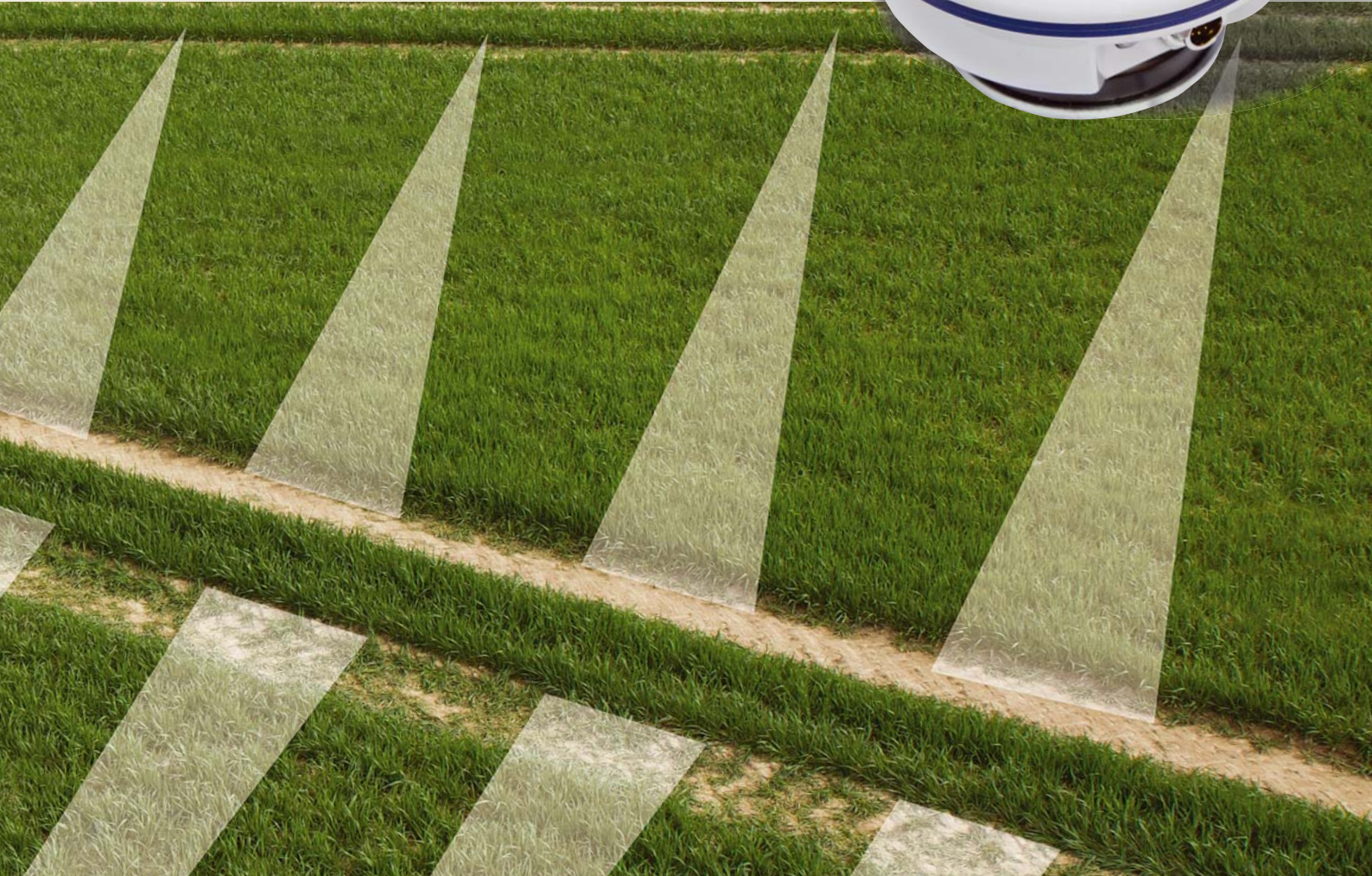
Výsledek: maximální pohodlí a nejvyšší možná přesnost.

HLEDÁNÍ IDEÁLNÍCH BODŮ PRO OTEVŘENÍ OTVORŮ

Většina zemědělců začíná rozmetat ve stejný moment, i když je každé hnojivo odlišné. OPTI-POINT automaticky určí ideální místo otevření a zavření dávkovacích otvorů podle GPS pro každý druh hnojiva zvlášť.

KOMPATIBILNÍ S PŘESNÝM ZEMĚDĚLSTVÍM

Precizní zemědělství pomáhá optimalizovat vstupy a výnosy, zatímco uchovává zdroje. Koncepte zohledňuje rozdíly ve vývoji plodin a dodávkách živin pro jeden pozemek a opírá se o technologie, jako geoprostorové nástroje a GPS (Globální Polohové Systémy). Naším cílem je tyto inovativní nástroje uvádět do praktického života s maximálně snadným použitím pro každého.



KOMPATIBILNÍ S N-SENZOREM A GPS

QUANTRON A a E-2 jsou kompatibilní s N-SENZOREM pro regulování vstupů dusíku. Proto jste schopni těžit z Vašeho půdního potenciálu a přitom šetřit velké množství hnojiva. Ovladače jsou předem vybaveny pro přenos informací do a z Vašeho počítače.

Také integruje Vaše mapy do Vašich GPS: John Deere, Trimble, Sat Plan, RDS, RAVEN, AGROCOM, TOP CON... téměř všechny možné. Díky připojení kabelem RS 232, Vaše rozmetadlo hnojiv AXIS upraví množství dávky, které je řízeno prostřednictvím GPS a map.

VÁŽÍČJ SYSTÉM: PŘESNÁ „ON-LINE“ REGULACE

Dva vážící rámy ve spolupráci s elektronickými jednotkami (QUANTRON E-2 nebo ISOBUS) plní požadavek zemědělce na automatické přizpůsobení množství dávky během rozmetání. Každou sekundu QUANTRONE E-2 (nebo ISOBUS terminály) provádí kontrolu, zda průtok odpovídá naprogramovanému množství a případně ho upravuje, aby se dosahovalo co nejvyšší možné přesnosti a komfortu.

RSEŘÍZENÍ PRŮTOKU KAŽDOU SEKUNDU!



PRINCIPY POUŽITÍ

1. Nastavit kritéria (záběr, množství dávky).
2. Vložit hnojivo a začít rozmetat.
3. QUANTRON E-2 automaticky porovnává cílené množství se skutečně aplikovaným množstvím hnojiva (analýza 100 krát za sekundu!).
4. V případě nesrovnalosti, automaticky každou sekundu upraví otevření výpadevých otvorů.
5. Množství dávky může být upraveno kdykoliv jedním kliknutím.

OPTIMÁLNÍ INTEGRACE

Originální patentovaná konstrukce vážícího systému se skládá ze silného rámu připojeného na závěsu k dvěma vážícím ramenům s kapacitou deseti tun na každé rameno. V horní části je třetí bod připojen ke stroji nesoucí rozmetadlo.

CHYTRÝ UPÍNACÍ SYSTÉM PŘINÁŠÍ MNOHO VÝHOD

- Použití dvou vážících ramen: více přesnosti dokonce na svazích
- Žádné problémy při připojení v různých výškách: jednoduché plnění
- Dvě výšky zapojení: adaptace na jakoukoli velikost traktoru
- Mírně vyšší hmotnost prázdného rozmetadla (plus 35 kg)
- Spojovací rám: vysoká průchodnost terénem.

EMC: NEZÁVISLÉ DÁVKOVÁNÍ PRO KAŽDÝ DISK ZVLÁŠT'

EMC nebo „Electronic Mass Flow Control“ je unikátní technologie s mnohaletou zkušeností. Měří a průběžně upravuje množství hnojiva vypadávajícího na každý disk zvlášť u všech modelů AXIS H-EMC. To z nich dělá rozmetadla pro ty, kdo hledají flexibilitu a přesnost.



KVALITA PRÁCE

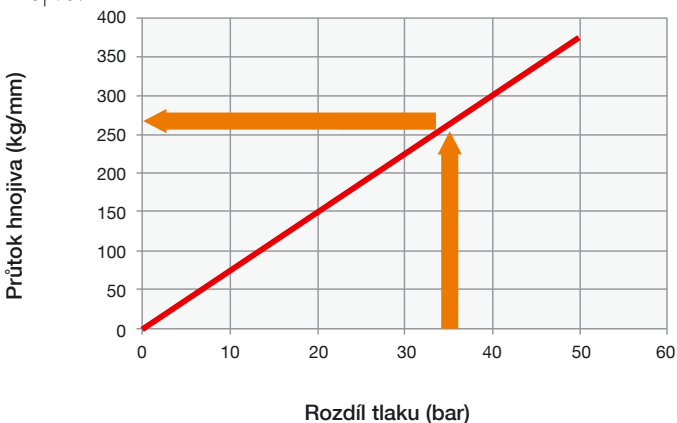


ŽÁDNÉ KOMPROMISY DÁVKOVÁNÍ

EMC využívá skutečnosti, tak že rozdíly tlaku v hydraulických pohonech disků jsou přímo úměrné aktuálnímu průtoku hnojiva vůči prázdnému disku - a to nezávisle na typu hnojiva.

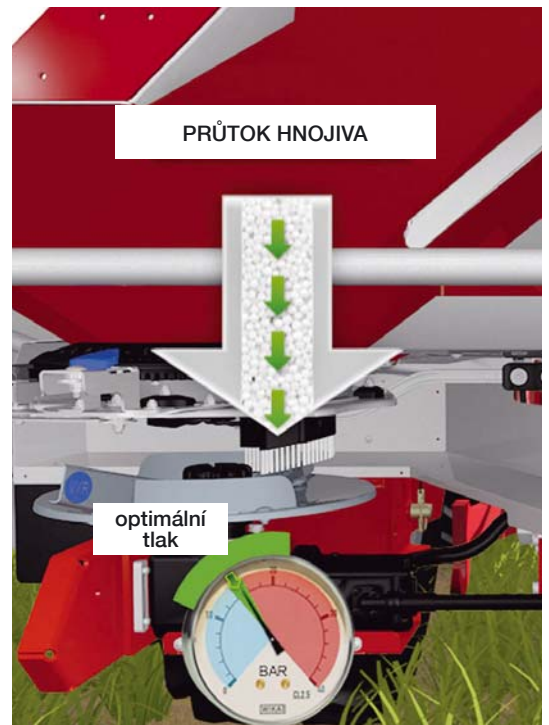
Systém provádí následující kroky:

1. Senzory kontrolují tlak v systému. 2. pokud se odchyluje od požadované hodnoty, tlak se upraví změnou otevření otvoru. 3. Výpadekové otvory jsou automaticky otevírány a zavírány tak, aby zatížili disky požadovaným množstvím hnojiva.



DALŠÍ VÝHODY

- individuální nastavení levého a pravého disku každou sekundu - větší úspora paliv, protože otáčky motoru jsou menší
- nezvyšuje se ani výška stroje ani hmotnost - není citlivé na svahy nebo změny pojezdové rychlosti
- nejsou nutné testy průtoku - 100% kopatibilní se zásobováním zásobníku



Pořebujete
více informací
jak pracuje
systém EMC?

Udělej si fotku QR kódu
smartphonem
a dozvíš se víc.





AXIS	20.1	30.1	40.1
	K-D-C-Q	K-D-C-Q	K-D-C-Q

JEDNODUCHÝ A PŘESNÝ

Menší modely AXIS poskytují nepřekonatelnou přesnost množství dávky, kvalitní distribuci hnojiva a snadné nastavení. CDA distribuční systém je tomu vodítkem.

AXIS 20.1: pracovní záběr od 12 do 28 metrů

Díky velkému výběru rozšíření dosahuje potenciální objem zásobníku modelů AXIS 20.1 od 1000 do 2300 litrů. Kompaktní konstrukce je ideální pro použití traktorů střední výkonové třídy

AXIS 30.1-40.1: snižuje Váš čas potřebného k rozmetání

Tyto rozmetadla jsou konstruovány pro nejvyšší pracovní výkon.

Obě řady se vyznačují modulárním objemem zásobníku s kapacitou od 1200 do 3000 litrů a pracovního záběru od 12 do 42 metrů.

NOVINKA

E-CLICK: vypnutí jedním kliknutím

E-Click je jednoduchý ovladač s dvěma polohami, otevření nebo zavření vývodů pomocí elektrických válců přímo z kabiny. Žádné hydraulické ventily nejsou potřeba! Tento systém byl navržen pro malé a středně velké zemědělské podniky.





PRO KAŽDÉHO FARMÁŘE

V závislosti na dávkovacích vývodech jednotlivých modelů je provoz odlišný

- AXIS K: dva jednočinné hydraulické válce,
- AXIS D: dva dvoučinné hydraulické válce
- AXIS C: dva elektrické válce a E-CLICK
- AXIS Q: dva elektrické válce s regulací vůči pojezdové rychlosti (D.P.A.E.).

RYCHLÝ TEST PRŮTOKU A NASTAVENÍ DÁVKY

Se systémem DFC, je Váš stroj lehce nastavitelný: Nejprve použijete nastavení ze základní tabulky doporučených dávek. Pak vyjmete disk a nasadíte násypku (uloženou nad krytem disku) pro zkoušku průtoku. Po shromáždění hnojiva, se upraví poloha DFC selektoru podle Vašich potřeb.

KONTROLA PŘÍMO Z KABINY!

QUANTRON je standardní ovladač na modelech AXIS Q. Nezávisle na D.P.A.E. můžete využít výhody plynoucí z uživatelsky příjemné konstrukce a pohodlně z kabiny řídit a kontrolovat: výpadové otvory, pojezdovou rychlost, plochu rozmetání, dávku hnojiva, zbytkové množství v násypce.



AXIS

20.1 W

40.1 W

50.1 W

MODERNÍ VÁŽENÍ PRO KAŽDÉHO!

KUHN nabízí AXIS 40.1 W, 50.1 W, a nyní také modely 20.1 W s integrovaným vážícím systémem. Díky tomu je tato inovativní a přesná technologie dostupná pro každého a pro všechny pracovní záběry od 12 do 50 m.



Více přesnosti znamená vyšší návratnost investic

Ve spojení s vážicími rameny terminál QUANTRON E-2 průběžně zaznamenává množství dávky během rozmetání. Tímto způsobem rozpoznává nerovnoměrné průtoky, které se vyskytují v důsledku kolísání rychlosti, funkcí hnojiv nebo změnou klimatických podmínek a každou sekundu upravuje jejich odchylky. Vaše výhody: není potřeba žádná zkušební kalibrace a nezanedbatelně šetří hnojivo!



MALÝ AXIS - VYSOKÁ PŘESNOST

AXIS 20.1 je nyní vybaven i vážícím systémem určeným pro náročné obilné farmy menší velikosti.



PRACOVNÍ ZÁBĚR ROZMETÁNÍ AŽ DO 50 M

S kapacitou od 3000 do 4000 litrů a pracovním záběrem až do 50 m zaručuje maximální samostatnost a vysoké výkony.



JEDNODUCHÝ A UŽIVATELSKY PŘÍJEMNÝ OVLADAČ

Nastavte množství dávky, pracovní záběr a úhel dopadu hnojiva. Nastartujte stroj a jste připraveni rozmetat. QUANTRONE E-2 nepřetržitě se stará o nastavení „on-line“.



KUHN JE PŘÍNOSEM

FLEXIBILITA S ISOBUS

AXIS 40.1 W a 50.1 W jsou k dispozici s verzí ISOBUS, stejně jako všechny modely AXIS H-EMC. Využijte výhod z jednoho univerzálního „elektronického jazyka“ a spusťte několik strojů ISOBUS s jedním terminálem. Kompatibilní s GPS řízením.

AXIS

40.1 H-EMC

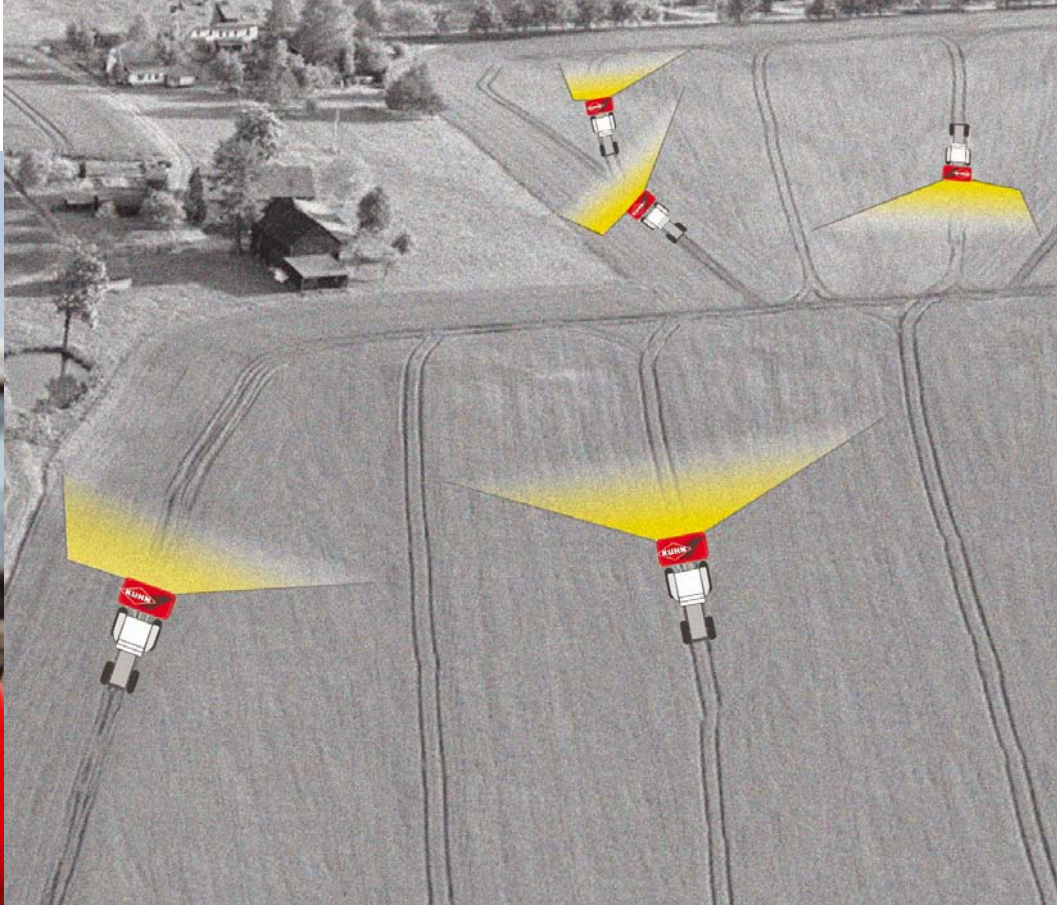
40.1 H-EMC-W

50.1 H-EMC-W

INDIVIDUÁLNÍ DÁVKOVÁNÍ HNOJIVA VEDLE SEBE

Nový AXIS H-EMC-(W) nabízí jedinečnou kombinaci inovativních technologií pro splnění očekávání dnešních profesionálů. Distribuční systém CDA s možností ISOBUS a integrací EMC technologie pro nastavení množství dávky hnojiva nezávisle pro každý disk. Tyto stroje jsou učený pro přesné rozmetání bez nutnosti přímého zapojení zeměděle. Ten se může soustředit pouze na jízdu.





PŘIZPŮSOBTE ROZMETÁNÍ VAŠEMU TVARU POLE S GPS

S VARI-SPREAD jsou pracovní záběry levého a pravého disku nastaveny změnou rychlosti otáčení disku a úpravou úhlu dopadu hnojiva. Kromě toho je možné vypnout individuálně až osm sekcí, čtyři na každé straně. Systém je plně ovladatelný z kabiny pomocí GPS.



NEZÁVISLÉ OTÁČKY DISKU

Disky řízené jsou hydraulikou traktoru, nezávisle na otáčkách motoru a vývodového hřídele. Z tohoto důvodu rozmetání zůstává konstantní i při změně rychlosti a může být nastaveno flexibilně za jízdy po poli. Další výhodou je šetrnost k životnímu prostředí a peněženice zemědělce: rozmetání s nízkými otáčkami motoru je možné a snižuje spotřebu paliva.



AXIS

40.1 H-EMC

40.1 H-EMC-W

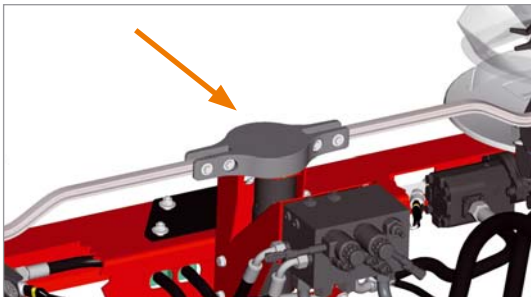
50.1 H-EMC-W

VÍCE INFORMACÍ O VÁŽÍCÍM RÁMU

Dvě velkokapacitní vážící ramena neustále informují řidiče o zbytkovém množství hnojiva v zásobníku.

ELEKTRICKY ŘÍZENÉ MÍCHADLO

Elektricky řízené míchadlo nepoškozuje hnojivo a udržuje granule neporušené, díky okamžitému zastavení, jakmile jsou uzavřeny dávkovací vývody.



KOMPATIBILNÍ S TECHNOLOGIÍ ISOBUS

Všechny stroje AXIS H-EMC jsou standardně vybaveny technologií ISOBUS.

Proto můžete přímo integrovat rozmetací mapy do terminálu ISOBUS a také používat systémy ISOBUS od výrobců John Deere, Müller Elektronik a Trimble. Jednoduché a snadné použití!

100% OVLADATELNOST Z KABINY!

ŽÁDNÉ MANUÁLNÍ NASTAVENÍ LOPATEK!



VÝHODY ROZMETADEL KUHN



KVALITA PRÁCE

BEZPROBLÉMOVÉ ROZMETÁNÍ NA SOUVRATÍCH

TELIMAT je clona používaná při rozmetání na souvratích a je součástí modelů AXIS s mechanickou diskovou jednotkou. Používá se k omezení rozhozu hnojiva na zvoleném disku. Clona může být umístěna a orientována podle individuálních potřeb a typu hnojiva. TELIMAT lze nastavit v naprostém pohodlí z kabiny traktoru bez zastavení nebo odpojení PTO.



ZAŘÍZENÍ GSE PRO ROZMETÁNÍ NA SOUVRATÍCH

GSE je k dispozici na všech modelech AXIS, aby se zabránilo jakémukoli rozmetání hnojiva mimo pole. Jedná se pouze o přesné rozmetání do hranic pole.

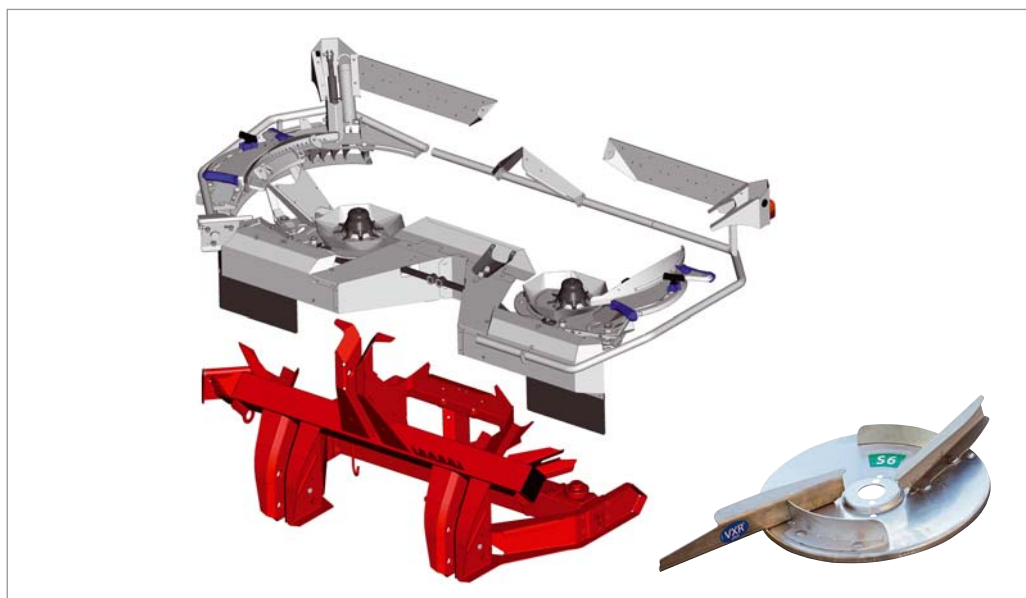


ÚSPORY

JEŠTĚ MÉNĚ ÚDRŽBY

Snižte své náklady na údržbu zvýšením životnosti - včetně součástí, které jsou intenzivněji opotřebovány:

- zásobník, dávkovače a rozmetací komponenty: 100 % nerezová ocel;
- vyztužený VXR + lopatky potažené karbid wolframem pro dlouhou životnost: standardní disky od S6 do S12 (AXIS 50.1), možnost i S2 a S4;
- první výměna oleje v převodovce po deseti letech;
- kontrola míchadla nevyžaduje údržbu;
- snadné čištění a mytí.





DETAILY KE ZVÝŠENÍ KOMFORTU



SNADNÝ PŘÍSTUP K ZÁSOBNÍKU

Modely AXIS 40.1 a 50.1 jsou vybaveny žebříky speciální konstrukce ke snadnějšímu přístupu k zásobníku. Jako vždy klade KUHN vysoký důraz na bezpečnost: i proto je zde přítomnost žebříku.



SLEDUJTE MNOŽSTVÍ HNOJIVA

Dva otvory v plachtě prosvětlují vnitřek násypky, množství hnojiva je jednoduše viditelné přes okénka v zásobníku!
Volitelné nastavení: senzory snímající množství hnojiva mohou být připojeny přímo do kabiny (na přání u AXIS Q a VV, standardně u H-EMC)



OCHRANA PŘED BAHNEM

Standardně dodávané zástěrky zabraňují roznášení nečistot od kol traktoru. Rozšíření je možné na stroje AXIS 30.1 a 40.1.



SNADNO PŘIPOJITELNÉ

Dvě výšky zapojení usnadňují připojení na traktory různých velikostí a také umožňují různé výšky plnění a později rozmetání.



PRAKTICKÉ PARKOVACÍ KOLO

Chcete-li být flexibilní při připojování a odpojování Vašeho rozmetadla, je parkovací kolo k dispozici s rychlospojkovým systémem.



SENZOR RYCHLOSTI

Pro maximální komfort a pro variabilní množství dávky jsou k dispozici různé senzory rychlosti. Hnací hřídel je připojen standardně přes propojovací kabeláž ISO 11786 nebo senzor (obrázek).



100% KVALITA

Vysoce sofistikovaný proces lakování, mnoho komponentů z nerezové oceli, odolné syntetické materiály splňující nejvyšší standardy proti UV záření a ochrana stroje proti korozi.



TESTOVÁNÍ PRO BUDOUCNOST

K tomuto dni již proběhlo mnoho testů rozmetadel v naší interní testovací hale. Pomáhají nám ke zlepšení přesnosti rozmetání a hledání nových technologických řešení pro Váš prospěch.



ZÍSKEJTE VÝHODY Z VAŠÍ INFORMOVATELNOSTÍ



KUH N JE PŘÍNOSEM

IDENTIFIKUJTE VAŠE HNOJIVO PRO SPRÁVNÉ ROZMETÁNÍ

Průručka klasifikace různých druhů hnojiv slouží k identifikaci neznámého původu hnojiva podle kategorií a pomáhá tak rozpoznat produkt a určit optimální nastavení.



KUH N WELCOME TO KUH N

Accès sécurisé

Autres sites Kuhn

Corporate Websites



KOMPLETNÍ TABULKY
 Tabulky jsou dodávány se strojem. Lze je také nalézt na webu KUH N (www.kuhncenter.cz) pod záložkou „Dokumenty ke stažení“. Tato sekce je průběžně aktualizována o nová hnojiva.

*SLUŽBY KUH N: MAXIMALIZUJTE VYUŽITÍ A PRODUKTIVITU Z VAŠICH ZAŘÍZENÍ KUH N

*Ne všechny služby mohou být dostupné ve všech zemích.

KUH N sos order

Expresní dodávky náhradních dílů 24/7

Potřebujete náhradní díly? S KUH N SOS ORDER máte garanci urgentní dodávky sedm dnů v týdnu, 365 dní v roce. Tímto můžete snížit prostoje strojů na minimum a výrazně zvýšit Váš pracovní výkon.

KUH N protect +

Volba profesionálů!

Čerpejte výhody ze záruční doby při koupi nového stroje. Soustředte se výhradně na Vaši práci a výkon Vašeho stroje a péči o něj přenechte profesionálnímu servisu KUH N PROTECT+.

KUH N i tech

Stále rychlejší opravy!

Nečekaný technický problém nastane vždy v nesprávný čas. Díky KUH N iTECH může Váš prodejce KUH N nabídnout podporu rychle a efektivně. S touto on-line službou je možné získat rychlou pomoc a odstranit závadu v krátkém čase.

KUH N finance

Investujte rozumně!

Potřebujete nový stroj, ale máte nejisté financování? Modernizujte Vaše zařízení a rozvíjejte Vaši farmu s KUH N FINANCE. Nabízíme zakázkové financování, které se přizpůsobí Vaším požadavkům.



Technické údaje

Rozmetadla průmyslových hnojiv

Standardně \diamond Volitelně - není k dispozici \blacklozenge

	20.1	20.1 W	30.1	40.1	40.1 W (ISOBUS)	40.1 H-EMC - (W)	50.1 W (ISOBUS)	50.1 H-EMC-W	
Pracovní záběr (m)	12-28 (36*)		12-42*			18-43	18-50*		
Min. - max. kapacita (l)	1000 / 2300		1200 / 3000			3000 / 4000			
Maximální naložení (kg)	2100		3000			4000			
Hmotnosti bez nástaveb (kg)	290-295	335	325-330	355	390	450	695		
Minimální plnicí výška (cm)	92		105			149			
TELIMAT	\diamond	\blacklozenge **	\diamond	\blacklozenge **		-			
Nastavení dávky	Nastavitelná páka nebo elektronické nastavení (verze Q)	DPAE elektronické ovládání + vážicí systém	Nastavitelná páka nebo elektronické nastavení (verze Q)		DPAE elektronické ovládání + vážicí systém		EMC elektronická regulace hmotnosti (+ vážicí rám)	DPAE elektronické ovládání + vážicí systém	EMC elektronická regulace hmotnosti (+ vážicí rám)
Ovládání otvorů	Hydraulickými nebo elektrickými válci (na C nebo Q verzi)	Elektrickými válci	Hydraulickými nebo elektrickými válci (na C nebo Q verzi)		Elektrickými válci				
Vážicí systém	-	\blacklozenge	-	\blacklozenge	-	\blacklozenge	\blacklozenge		
Kryt zásobníku	\diamond			\blacklozenge **					
Řídicí jednotka	QUANTRON A (na verzi Q)	QUANTRON E-2	QUANTRON A (na verzi Q)		QUANTRON E-2 nebo CCI 100 (ISOBUS)	CCI 100 (ISOBUS)	QUANTRON E-2 nebo CCI 100 (ISOBUS)	CCI 100 (ISOBUS)	

* Pouze hnojiva z naší rozmetací tabulky mohou dosáhnout nejvyššího pracovního záběru.

** Standardní vybavení závisí na koncové zemi určení

DPAE: kontrola dávky v závislosti na pojezdové rychlosti.

Typy nástavců

	L 603		L 800		L 1500*		XL 1103		XL 1300		XL 1800*	
Šířka nástavce (m)	2,40		2,40		2,40		2,80		2,80		2,80	
Objem nástavce (l)	600		800		1500		1100		1300		1800	
Celkový objem nástavce (l) pokud je použit na základním stroji	20.1	30.1-40.1	20.1	30.1-40.1	20.1	30.1-40.1	20.1	30.1-40.1	20.1	30.1-40.1	20.1	30.1-40.1
	1600	1800	1800	2000	-	2700	2100	2300	2300	2500	-	3000
Minimální nakládací výška (cm)	92	99	118	125	-	149	115	122	129	136	-	151
Hmotnost s rozšířením (kg)	40		50		85		70		75		85	

* Nástavce nejsou kompatibilní s AXIS 20.1 ani s AXIS 20.1 - 30.1 40.1 s LEVSAK.

Standardní vybava:

Práce na poloviční záběr - rozmetací ústrojí a aplikační komponenty jsou vyrobeny z nerezové oceli - závěs kategorie 2 s dvěma výškovými pozicemi uchycení - kryty disků odpovídají Standardům EN 14017-A1 - zadní koncová světla (závislost na modelu a zemi) - síto - průzory na násypce pro kontrolu (AXIS 30.1 / 40.1 / 50.1) - Převodovka se sřizňným šroubem na AXIS 20.1 - Převodovka s pojistnou spojkou (AXIS 30.1 / 40.1 / 50.1) - Sada kontroly dávky - Vyměnitelný disk bez nářadí - Převodovka 540 min⁻¹ - Bezúdržbové míchadlo - Zástěrky (AXIS 30.1 / 40.1 / 50.1) - S QUANTRON E: čidlo rychlosti a propojovací kabeláž ISO 11786.

Volitelná vybava:

Disky S2 pro rozmetání 12 - 18 metrů (dostupné také v VXR+ verzi) - disky S4 pro rozmetání 18 - 28 metrů (dostupné také v VXR+ verzi) - disky S6 VXR+ pro rozmetání na 24 až 36 metrů - S8 VXR+ pro rozmetání na 30 - 42 metrů - S10 VXR+ pro rozmetání na 36 - 44 metrů (pouze AXIS 50.1) - S12 VXR+ pro rozmetání 42 - 50 metrů (pouze AXIS 50.1) - lopatky na rozmetání granulí proti slimákům - čidla množství hnojiva v zásobníku - čidla spuštěného hraničního rozmetání TELIMAT - parkovací kolo - prodlužovací kabeláže.



AXIS 20.1 30.1 40.1 50.1

POROVNEJTE A NALEZNĚTE MODEL AXIS, KTERÝ PŘESNĚ ODPOVÍDÁ VAŠIM POŽADAVKŮM!

AXIS

ROZMETADLA PRŮMYSLOVÝCH HNOJIV

	K D C	Q	W	H-EMC	H-EMC-W
Snadné použití	+	++	+++	+++	+++
Optimalizovaná distribuce	+++	+++	+++	+++	+++
Nastavení přesné množství dávky	+++	+++	+++	+++	+++

+++ optimální ++ velmi dobré + dobré o vhodné



Rozmetadlo hnojiv se dvěma disky



Pneumatické rozmetadlo hnojiv



Zdvihací zařízení

Pro více informací o nejbližším prodejci
KUHN navštivte webové stránky
www.kuhncenter.cz

YouTube

Navštivte nás na zvláštním kanálu
YouTube/KUHN Group.



www.kuhn.com

Váš prodejce KUHN

Některé stroje mají značnou hmotnost. Berte vždy v úvahu celkovou hmotnost traktoru, jeho nosnost a maximální zatížení na nápravu. Zatížení přední nápravy traktoru musí činit minimálně 20% pohotovostní hmotnosti traktoru. Náš stroj je vyroben ve shodě s evropskými předpisy pro strojní zařízení, platnými v členských státech Evropské unie. V zemích mimo EU naše stroje vyhovují bezpečnostním předpisům těch zemí, kterých se to týká. Některá bezpečnostní zařízení mohou být odstraněna, aby náš prospekt umožnil jasnější zobrazení. Za žádných okolností neměl být stroj v provozu bez nezbytných bezpečnostních zařízení (podle specifikací v montážních instrukcích a návodu k obsluze). Ponecháváme si právo změny jakékoliv konstrukce, technických údajů nebo seznamu materiálů bez dalšího oznámení. Stroje a příslušenství v tomto dokumentu jsou chráněny alespoň jedním patentem nebo ochrannou známkou. Patenty zapsané v tomto dokumentu mohou být registrovány v jedné nebo více zemích.

KUHN také naleznete na

